

Gestores de documentos  
avanzados, flexibles y  
fáciles de utilizar

## Aficio™ 3025/3030



**RICOH**  
Image Communication

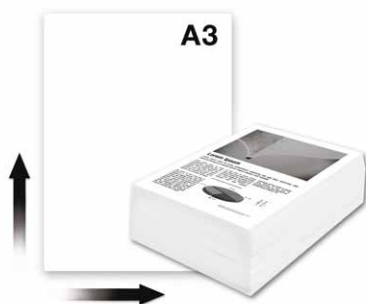
# La respuesta a todas y cada una de sus necesidades

¿Le gustaría recortar los costes de sus procesos ordinarios de gestión de documentos, incrementando al mismo tiempo la velocidad de sus flujos de trabajo? Si es así, precisa disponer de las herramientas adecuadas. Las nuevas Aficio™3025/3030 son sistemas de gestión avanzada de documentos que combinan diversas funcionalidades para optimizar sus flujos de trabajo. Se trata de sistemas totalmente adaptables a sus necesidades, ya sea como copiadora instantánea básica, o como conjunto completo de prestaciones multifuncionales. Dispondrá de las herramientas necesarias para alcanzar sus objetivos, y se beneficiará además de una serie de ventajas exclusivas de Ricoh: facilidad de uso y mantenimiento, altas velocidades y prestaciones de impresión, escaneo y distribución de última generación, así como la más avanzada seguridad. Con las Aficio™3025/3030, usted podrá afrontar cualquier reto, incluidos los planteados en el futuro.



# Optimice sus flujos de trabajo

¿Cómo puede mejorar, simplificar y aumentar la productividad de sus flujos de trabajo? Las Aficio™3025/3030 proporcionan soluciones imaginativas a los retos que usted afronta en la oficina. Su amplia gama de funcionalidades avanzadas y sus excelentes velocidades son tan sólo algunas de las potentes prestaciones que aportan estos sistemas, que ocupan un espacio muy reducido.



## Alimentación de múltiples páginas de fácil uso

Las Aficio™3025/3030 disponen de un alimentador automático inverso de documentos (ARDF) de alimentación rápida y capacidad para 50 hojas que permite realizar de una sola vez tareas voluminosas de copia o escaneo de documentos de tamaño A3, como máximo. Por otra parte, la copia de libros y revistas puede realizarse directamente desde el cristal de exposición.



## El toque final

Si no desea externalizar el proceso de creación de documentos y así ahorrar tiempo y dinero, puede dotar a las Aficio™3025/3030 de uno o dos finishers para obtener un acabado profesional.

## Funcionamiento ininterrumpido

El sistema es capaz de llevar a cabo tareas de copia o impresión de gran volumen gracias a su impresionante capacidad máxima de papel: 3.100 hojas. La necesidad de reposición queda reducida al mínimo. Puesto que los sistemas le avisan cuando el papel o el tóner se agotan, usted dispondrá en todo momento de una visión global del estado de sus dispositivos en red.



La ilustración contenida en estas páginas no es una fotografía real, por lo cual es posible que se observen ligeras diferencias de detalle.



### Envío de fax desde su PC

La función de envío de fax por red local le permite enviar mensajes de fax directamente desde su PC. De esta manera, usted ganará tiempo y obtendrá mejores resultados en el punto de recepción. Con el fin de reducir la necesidad de imprimir los faxes para su distribución, el sistema le permite su reenvío a través de correo electrónico.

### Recepción de fax desde su PC

Incremente la eficacia de sus flujos de trabajo de fax mediante la digitalización. Los faxes recibidos pueden transmitirse fácilmente a través de la red local o bien ser reenviados a cualquier dirección de correo electrónico mediante su conversión al formato TIFF. De esta manera la intervención del operador de fax se reduce al mínimo.

### Mantenimiento de la libreta de direcciones de fax y correo electrónico

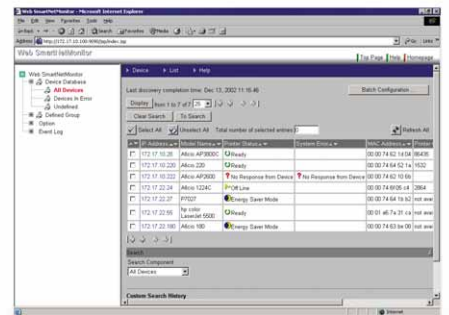
Puede registrar y gestionar su libreta de direcciones de fax y correo electrónico (LDAP) en el disco duro directamente desde el panel de mandos o bien a través de Web SmartDeviceMonitor™/Web Image Monitor. Es posible añadir nuevos contactos, organizar los datos de los contactos existentes o exportar la totalidad de la libreta de direcciones.

### Funcionamiento sencillo

Las Aficio™3025/3030 son sinónimo de eficacia en la gestión de documentos. La gran pantalla LCD táctil del sistema le guía de forma intuitiva a través de todo el proceso de copia, impresión, envío de fax o escaneo. De hecho, todos los dispositivos multifuncionales de Ricoh funcionan de la misma manera: si usted está familiarizado con el funcionamiento de un sistema, no tendrá dificultad en manejar cualquier otro.

### Supervisión avanzada de dispositivos

Web SmartDeviceMonitor™ le permite supervisar y verificar el estado de todos los periféricos conectados a la red a través de navegadores Web. Además, los responsables de Tecnologías de la Información y administradores de redes pueden asignar derechos de usuario, obtener estadísticas completas de los trabajos y restringir el uso.



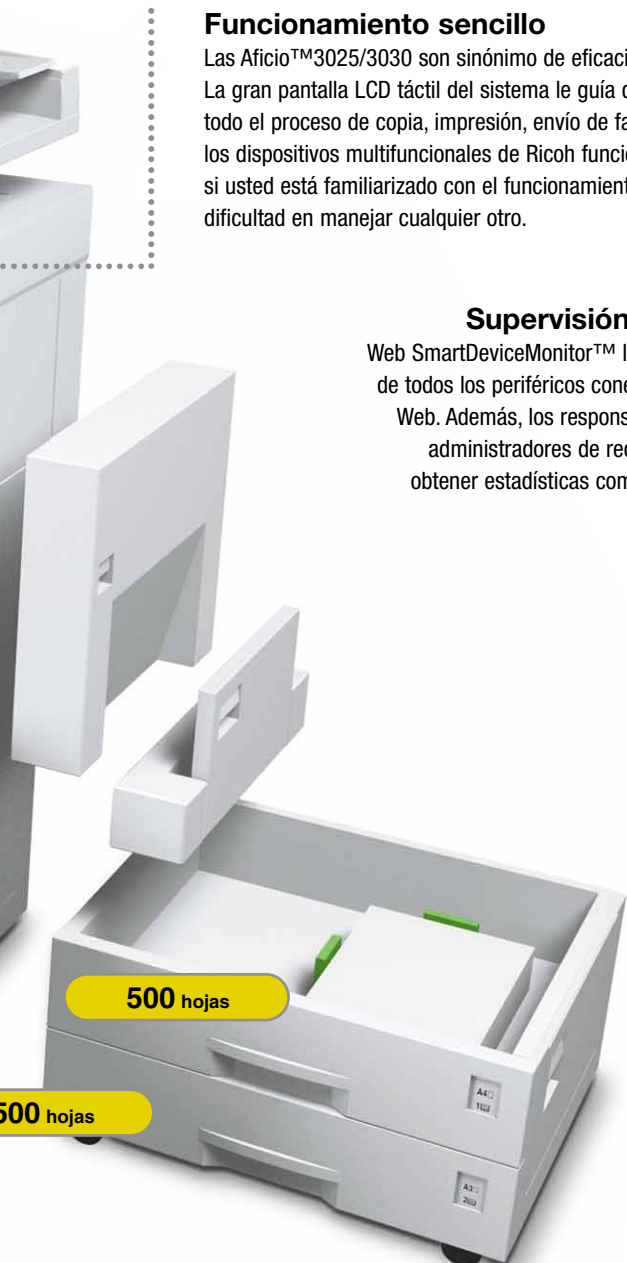
### Excelente conectividad en red

Las Aficio™3025/3030 se adaptan a prácticamente cualquier entorno de red. La tarjeta controladora de la impresora incorpora de serie las interfaces NIB y USB. Y si precisa de una conectividad óptima, también dispone como opción de FireWire (IEEE 1394), Bluetooth, LAN inalámbrica e IEEE 1284 bidireccional.

### Nuestro planeta, nuestro futuro

Al igual que los demás productos de Ricoh, las Aficio™3025/3030 reflejan el compromiso de Ricoh con el medio ambiente al utilizar materiales exentos de sustancias contaminantes tales como plomo, cromo, PVC y cadmio\*, además de la producción de tóner de baja energía. Por otro lado, los nuevos modos de ahorro de energía permiten considerables reducciones en materia de consumo energético.

\*En conformidad con la directiva de la UE sobre Restricción de sustancias peligrosas (RoHS, en vigor a partir de Julio de 2006).



# Procesamiento inteligente de la información

¿Cómo puede usted reducir costes a la vez que mejora la gestión de sus documentos? Los nuevos avances que a diario se producen en el campo de las comunicaciones, así como el constante incremento de las necesidades de gestión de documentos, le plantean la necesidad de disponer de una solución progresiva. Las Aficio™3025/3030, con su combinación del hardware más adecuado con las últimas novedades en software, son la respuesta. Máximo beneficio con la mínima inversión.



Evite tener que disponer de buzones de correo electrónico de gran tamaño y permita la descarga de los archivos a posteriori: La función 'scan to URL' (escaneo a URL) le permite a usted, como receptor, comprobar el mensaje de correo electrónico y decidir si descargar o no el archivo, y cuándo hacerlo.

## Rápidas y potentes

Las necesidades de la oficina de hoy día no paran de crecer. ¿Se imagina lo que supondría disponer de un dispositivo de copia que cubriera sus necesidades actuales y estuviera preparado para afrontar un futuro crecimiento? Olvídense de las pérdidas de tiempo gracias a las velocidades de 25/30 páginas por minuto, comparables a las velocidades dúplex. El calentamiento se realiza en tan sólo 12 segundos, mientras que la primera copia se deposita en la bandeja de salida en 4,4 segundos.

## Adaptación a sus necesidades

Si lo desea, podrá ampliar su sistema con una unidad de impresión y escaneo, un módulo de fax, finishers, bandejas de papel adicionales, paquetes de software... prácticamente cualquier cosa es posible. Todo lo que tiene que hacer es personalizar su sistema en función de sus flujos de trabajo, de manera que sus necesidades queden satisfechas. En caso de que requiera funcionalidad adicional en algún punto concreto, puede añadir las prestaciones necesarias muy fácilmente.

## Impresión avanzada

¿Qué sencillo sería todo si usted tuviera la garantía de que al imprimir documentos confidenciales éstos no van a dejar de serlo! Locked Print™ garantiza que la máquina retiene su documento hasta que usted lo libere con su palabra clave. La función 'Hold Print' (impresión retenida) ayuda a evitar el abandono de documentos impresos en la bandeja de salida y a eliminar el desperdicio de papel. En caso de que usted seleccione la opción Adobe® PostScript® 3™ del sistema, dispondrá de Impresión directa a PDF, una práctica herramienta para reducir el tráfico de la red e incrementar la productividad total.

## Prácticas herramientas de flujo de trabajo

Encontrará a su disposición varias utilidades de gestión de documentos que le permitirán manejar sus flujos de trabajo de forma profesional. Puede almacenar documentos de uso frecuente en los procesos de copia, impresión, fax y escaneo en el servidor de documentos de la máquina para su posterior utilización. Mediante el uso de DeskTopBinder™ Lite, usted puede mezclar documentos de formatos diversos en un solo archivo y visualizar, imprimir y redistribuir dicho archivo en formato digital.

## Distribución eficaz de documentos

Si se desea estructurar correctamente los flujos de trabajo de los documentos, es preciso utilizar herramientas de distribución. Si usted precisa enviar archivos digitalizados, puede utilizar la función 'scan to e-mail' (escaneo a correo electrónico). En caso de que precise enviar archivos voluminosos, puede hacerlo a través de la función 'scan to folder' (escaneo a carpeta) que le permite enviar hasta 2 GB de información. Como tercera opción, la función 'scan to URL' (escaneo a URL) le permite a usted, como receptor, comprobar el mensaje de correo electrónico y decidir si descargar o no el archivo, y cuándo hacerlo. De esta manera se evita tener que disponer de buzones de correo electrónico de gran tamaño y permite además la descarga de los archivos a posteriori.

## Protección del acceso y de la información

A medida que los productos de oficina han ido transformándose en dispositivos avanzados conectados a una red, la seguridad se ha convertido en una de las principales preocupaciones. Las Aficio™3025/3030 proporcionan autenticación Windows®, que permite a los usuarios con acceso a la red acceder también a la MFP. Asimismo se han desarrollado otros métodos de autenticación

con el fin de adaptarse a las necesidades de cualquier entorno de red. Para proteger los datos contenidos en el disco duro, se aplica la función Data Overwrite Security (seguridad de sobrescritura de datos). Esta unidad garantiza que los datos temporales

ocultos se sobrescriben con datos aleatorios una vez finalizada la tarea en cuestión. Cualquier riesgo para la seguridad queda así neutralizado.



Las Aficio™3025/3030 pueden retener trabajos de impresión que usted envíe durante el día junto con sus configuraciones. Usted simplemente tiene que liberarlos desde el dispositivo en el momento que lo desee. Actuando como un "buzón de correo virtual", esta función evita que los documentos producidos se mezclen entre sí y preserva la confidencialidad de sus impresiones.



# Aficio™ 3025/3030

## Especificaciones



### COPIADORA

Proceso de copia:	Escaneo de doble rayo láser e impresión electrofotográfica	
CPU:	RM7035C-466 466 MHz	
Velocidad de copia:	25/30 copias por minuto	
Resolución:	600 dpi	
Copia múltiple:	Hasta 999	
Tiempo de calentamiento:	12 segundos	
Velocidad de primera impresión:	4,4 segundos	
Zoom:	25 - 400% (en incrementos del 1%)	
Memoria:	Estándar:	128 MB
	Máximo:	384 MB + disco duro de 20 GB
Capacidad de alimentación de papel:	Estándar:	2 bandejas de papel de 500 hojas
Capacidad de salida de papel:	Estándar:	500 hojas
	Máximo:	1.625 hojas
Tamaño del papel:	A6 - A3	
Gramaje del papel:	Bandeja de papel 1:	60 - 105 g/m <sup>2</sup>
	Bandeja de papel 2/bandeja bypass:	52 - 157 g/m <sup>2</sup>
	Bandeja dúplex:	64 - 105 g/m <sup>2</sup>
Dimensiones (An x La x Al):	550 x 604 x 980 mm	
Peso:	Menos de 62 kg	
Fuente de energía:	220 - 240 V, 50/60 Hz	
Consumo de energía:	Funcionamiento:	Máximo 1,32 kW
	Modo de ahorro de energía:	Menos de 120 W
	Modo de apagado automático:	Menos de 7,5 W

### IMPRESORA/ESCÁNER (opcional)



### Impresora

Velocidad de impresión:	25/30 impresiones por minuto	
Lenguaje de la impresora:	Estándar:	PCL5e, PCL6, RPCS™
	Opcional:	Adobe® PostScript® 3™
Resolución:	Máximo 600 x 600 dpi (equivalente 2.400 dpi x 600 dpi con suavizado)	
Interface:	Estándar:	USB 2.0
		Ethernet 10 base-T/100 base-TX
	Opcional:	IEEE 1284 bidireccional
		FireWire (IEEE 1394) WLAN (Red de área local inalámbrica) (IEEE 802.11b) Bluetooth
Memoria:	384 MB + disco duro de 20 GB	
Protocolo de red:	TCP/IP, IPX/SPX, SMB, AppleTalk	
Compatibles con los siguientes sistemas:	Windows® 95/98/Me/NT4.0/2000/XP/Server 2003	
	Novell® NetWare® 3.12/3.2/4.1 4.11/5.0/5.1/6/6.5	
	UNIX Sun® Solaris 2.6/7/8/9/10	
	HP-UX 10.x/11.x/11iv1/11i	
	SCO OpenServer 5.0.6/5.0.7	
	RedHat® Linux 6.x/7.x/8.x/9.x/Enterprise	
	IBM® AIX v4.3/5L v5.1/5L v5.2/5.3	
	Macintosh 8.6 o posterior (OS X Classic)	
	Macintosh X v10.1 o posterior (modo nativo)	
	SAP R/3 (3.x o posterior)	
NDPS Gateway Network 5.1 (SP7 o posterior)		



6.0 (SP5 o posterior)/6.5 (SP2 o posterior)  
IBM iSeries / AS/400 utilizando un sistema operativo 400 para realizar un HPT (Host Print Transform)



### Escáner

Velocidad de escaneo:	Máximo 52 originales por minuto (MH, A4/LEF)
Resolución:	Máximo 600 dpi (TWAIN: 1.200 dpi)
Formato del original:	A5 - A3
Formatos de salida:	PDF/JPEG/TIFF
Drivers incluidos:	Network TWAIN
Escaneo a correo electrónico:	SMTP, TCP/IP
Direcciones de destino almacenadas:	Máximo 500 por tarea
Direcciones de destino:	Máximo 2.000
Libreta de direcciones:	A través de LDAP o de forma local sobre disco duro
Escaneo a carpeta:	SMB, FTP, protocolo NCP (con seguridad de conexión)
Destino:	Máximo 50 carpetas por tarea



### Software\*

SmartDeviceMonitor™, Web SmartDeviceMonitor™  
Web Image Monitor, DeskTopBinder™ Lite  
\* Incluye opción de Impresora/ Escáner.



### FAX (opción)

Circuito:	PSTN, PBX	
Compatibilidad:	ITU-T (CCITT) G3, G3 adicional	
	ITU-T (T.37) Internet Fax	
	ITU-T (T.38) IP Fax	
Velocidad del módem:	Máximo 33,6 Kbps	
Resolución:	Estándar/detalle:	200 x 100/200 dpi
	Máximo:	400 x 400 dpi (opción)
Método de compresión:	MH, MR, MMR, JBIG	
Velocidad de escaneo:	Menos de 0,56 segundos (200 x 100 dpi, A4/SEF)	
Memoria:	Estándar:	12 MB
	Máximo:	44 MB
Copia de seguridad de la memoria:	Sí	

### OTRAS OPCIONES

Tapa de exposición, Alimentador automático inverso de documentos de 50 hojas, Bandeja multi-bypass de 100 hojas, 2 bandejas de papel de 500 hojas, Bandeja de gran capacidad de 2.000 hojas, Bandeja de 1 separador para 125 hojas, Finisher de 500 hojas (1 posición grapado), Finisher de 1.000 hojas (stapling de 3 posiciones), Bandeja de desplazamiento y clasificación, Unidad dúplex, Disco duro de 20 GB, 2º puerto Super G3, Adobe® PostScript® 3™, LAN inalámbrica (IEEE 802.11b), Bluetooth, FireWire (IEEE 1394), IEEE 1284 bidireccional, Unidad de seguridad de sobrescritura de datos, Unidad de seguridad de datos para copia, Convertidor de formatos de archivo, Unidad de ampliación de códigos de usuario, Unidad del navegador, Tarjeta VM, Soporte para contador llave, Placa PI, Soluciones profesionales de software

Si desea conocer la disponibilidad de los modelos, dispositivos opcionales y software, por favor diríjase a su proveedor local Ricoh.

Para más información, contacte con:



Certificación ISO9001: 2000  
Certificación ISO14001

Ricoh considera que los productos mencionados cumplen los requisitos ENERGY STAR sobre eficacia energética.

En Ricoh nos preocupa la conservación de los recursos naturales del planeta.

Todas las marcas y nombres de producto citados son propiedad de sus respectivos dueños. Tanto las especificaciones como la apariencia externa del producto están sujetas a cambio sin previo aviso. El color del producto servido puede ser diferente del mostrado en el folleto para ese mismo producto.

Copyright © 2005 Ricoh Europe B.V. Todos los derechos reservados. Este folleto, su contenido y/o diseño no pueden ser modificados y/o adaptados, copiados en parte o en su totalidad y/o utilizados en otros trabajos sin la aprobación previa por escrito de Ricoh Europe B.V.

RICOH EUROPE B.V.  
P.O. Box 114, 1180 AC Amstelveen,  
The Netherlands.  
Phone: +31 (0)20-5474111  
Fax: +31 (0)20-6418601

[www.ricoh-europe.com](http://www.ricoh-europe.com)